



Guide pratique

à destination des personnels scientifiques,
techniques et administratifs de l'Université
Paris-Saclay

PRO TÉGEONS ENSEMBLE LE PATRI MOINE

LE PATRIMOINE, C'EST QUOI ?

Pour identifier et sélectionner ce qui doit être conservé, il est indispensable de définir des critères d'intérêt, qui vont dépendre de la nature de l'objet, du contexte d'utilisation, et de ce que l'on compte en faire.

QUELQUES CRITÈRES

Son historicité

L'objet représente un moment donné de l'évolution d'une activité, sa place dans l'histoire (un carnet de notes d'un inventeur, hypothèses de travail...).

Sa valeur d'identité ou de représentativité

L'objet illustre un aspect, une particularité de l'établissement.

Son intégralité

Une collection patrimoniale a d'autant plus de valeur qu'elle est complète et en bon état.

Sa valeur esthétique

En particulier pour le patrimoine artistique, marquant un courant artistique ou une qualité de manufacture.

LA DIVERSITÉ DU PATRIMOINE



PATRIMOINE ARTISTIQUE ET ARCHITECTURAL

Bâtiments, halls d'expérimentations, vestiges archéologiques mais aussi sculptures, toiles anciennes ou contemporaines.



Château de Barillon-sur-Yvette © CNRS Gif-sur-Yvette

Le patrimoine d'hier, aujourd'hui bureaux ou laboratoires des activités de recherche.



PATRIMOINE ARCHIVISTIQUE

Archives regroupant les documents relatifs aux étudiants, aux enseignements, à la recherche, au patrimoine architectural, ainsi qu'au fonctionnement des intuitions.



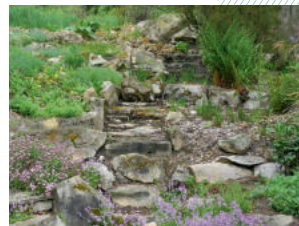
Melina Martinez / GénialSupélec

Archives des établissements publics relevant d'une obligation légale de gestion et de versement (dépôt).



PATRIMOINE NATUREL

Jardins patrimoniaux, vergers, serres historiques, zones naturelles classées, et espèces animales et végétales remarquables.



Sender Histoire et Nature © UPSud

Un site naturel remarquable par le caractère historique des espèces qu'il abrite.

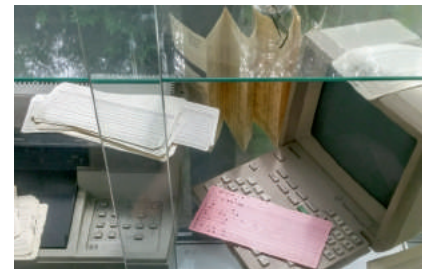


PATRIMOINE SCIENTIFIQUE

Instruments anciens, spécimens naturalisés, supports d'enseignement signés, prototypes de laboratoire.

Témoins des processus d'innovation

Des objets (anciennes manips, prototypes...), parfois anodins lors de leur utilisation, sont des témoins des choix faits, des technologies développées et des champs de recherche émergents. Ils deviennent alors précieux pour la compréhension des ressorts de l'innovation.



Université Paris-Saclay © AF Baribus

Développement de l'informatique (Minitel, plotter et cartes perforées).

Instruments de recherche

Les instruments de recherche illustrent l'ingéniosité et sont le reflet des multiples compétences nécessaires. Ils deviennent parfois aussi importants que les découvertes qu'ils ont permises.



© Latamos, Université Versailles-Saint-Quentin

Maquette du robot Curiosity pour l'exploration de Mars.

Collections d'histoire naturelle

Certaines collections comprennent des animaux naturalisés, des herbiers, des ouvrages, des instruments de mesure, des maquettes... soutiens témoins de l'enseignement notamment.

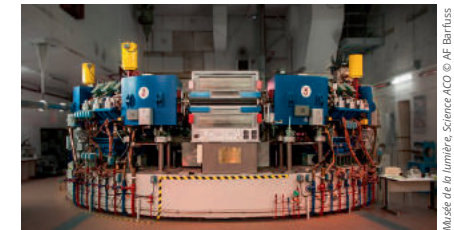


Musée du vivant, AgroParisTech © AF Baribus

Vache d'Auzoux, modèle d'étude.

Grands instruments

Les grands instruments constituent une problématique à part au niveau international par leurs spécificités de protection et de valorisation.



Musée de la Lumière, Sciences ACO © AF Baribus

Anneau de Collisions d'Orsay, inscrit à l'inventaire supplémentaire des Monuments Historiques.

Patrimoine immatériel, démarche et recherche

La restitution de la démarche de recherche et des parcours de scientifiques sont des éléments essentiels de notre culture commune, à travers des interviews, des notes...



© Angélique Gibson

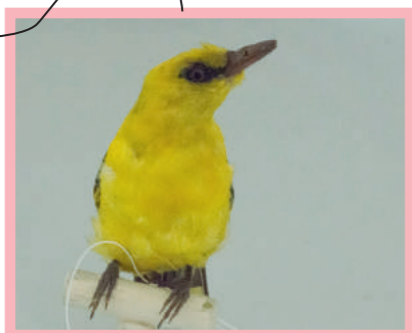
Captation de Valérie Masson-Delmotte, spécialiste du climat et membre du GIEC.

1

SAUVEGARDER LES TRACES DU PASSÉ

- **Regrouper** dans un carton ou un dossier informatique, les éléments sélectionnés d'un même lot (un objet et sa notice, une vidéo et les notes prises pendant l'entretien).
- **Étiqueter** d'abord comme « À NE PAS JETER »
 - * Inscrire vos coordonnées pour que l'on sache qui contacter.
 - * Ajouter le titre ou la nature de l'objet.
 - * Légender la photo ou le film, la provenance ou l'auteur (institut, artiste, manufacture).
 - * Préciser la date de fabrication et la période d'usage, si vous les connaissez.
- **Placer** vos objets triés dans un endroit où ils ne risqueront pas d'être mis à la benne ou endommagés.

Contact : M. Sean Loiseau 01 50 51 52 53
 Nom vernaculaire : Loriot d'Europe
 Nom latin : Oriolus oriolus
 Ordre : Passeriformes
 Famille : Oriolidae
 N° Inv. : A-2012-Pa-53



2

CONSERVER DANS DE BONNES CONDITIONS

- Vérifier la **pérennité des supports**, notamment pour l'audio et la vidéo.
- **Ranger et conditionner** : les objets se conserveront mieux s'ils ne sont pas empilés, exposés à la poussière, la chaleur (inférieure à 25 °C) ou l'humidité (hygrométrie inférieure à 60%). Prévoir un rangement stable (étagères, boîtes, etc), jamais directement au sol et propre permettra une meilleure conservation.
- Éviter l'exposition directe à la **lumière extérieure ou artificielle**, en particulier pour les documents encrés ou peints et les spécimens d'histoire naturelle (plumes, écailles, herbiers).
- Surveiller l'état des objets et documents pour éviter qu'ils soient **infestés** par un parasite ou un champignon. En cas d'infestation, isoler l'objet du reste de la collection pour éviter la **propagation**, le manipuler avec prudence à l'aide de gants et masques à poussière et procéder à un traitement.
- Veiller à votre sécurité : vérifier la stabilité et la **toxicité** des matériaux et des boîtes manipulés, et vous équiper en conséquence, veiller aussi au risque **incendie**. Ne pas hésiter à un **consulter un professionnel**. Les liquides en particulier peuvent devenir **toxiques** ou **instables**. (annuaire de restaurateurs www.ffcr.fr/annuaire)

3

INVENTORIER RECENSER ET PROTÉGER

- Noter toutes les informations essentielles, la matière ou le type de support, les dimensions, l'état de conservation, le mode d'acquisition, le propriétaire ou le statut juridique.
- Utiliser un logiciel libre comme un **tableur**, peut suffire à regrouper les **informations essentielles** et initier un catalogage. Se rapprocher des bibliothèques qui proposent souvent des solutions techniques et savent gérer des **bases de données**.
- Prendre des photos pour **identifier** l'objet.

• **Les musées de France** ont l'obligation de faire un inventaire à 18 rubriques. Les notices de leurs collections sont versées à la base nationale "Joconde".
 Nombreuses ressources :
<http://www2.culture.gouv.fr/documentation/joconde/fr/>

• **Les monuments historiques** sont recensés dans plusieurs inventaires et versés dans des bases nationales (Palissy pour le mobilier et Mérimée pour les monuments).

• **La mission Patstec** (Patrimoine Scientifique Technique Et Contemporain), portée par le Musée des arts et métiers, s'organise en réseau et recense le patrimoine de la seconde partie du XX^e siècle sur toute la France.
www.patstec.fr

4

DOCUMENTER POUR CONNAÎTRE L'OBJET ET SON CONTEXTE

Si l'on ne dispose pas de moyens de conservation professionnels, rassembler le maximum de ressources localement.

→ Repérer les personnes relais compétentes en matière de patrimoine. Il peut s'agir du centre de documentation et d'archives, du service communication, ou... de votre voisin de bureau !

- Recueillir des informations par **écrit** ou sous forme de **témoignage oral**.
- Rédiger une brève description avec les **éléments techniques** de constitution, son utilisation...
- **Identifier** les personnes, thèmes, lieux d'utilisation, lieux de conservation, autre numéro d'inventaire (exemples de standards : www.idref.fr)

“ C'EST BIEN
BEAU MAIS ON
N'EST PAS UN
MUSÉE ICI ! ”

5

VALORISER POUR PARTAGER AVEC LE PLUS GRAND NOMBRE

Garder vivant notre patrimoine en le mettant en perspective avec les problématiques actuelles, c'est autant de formes de valorisation possibles qu'il y a de publics et d'histoires.

Base de données en ligne

La force des bases réside dans leur possible connexion (interopérabilité) avec d'autres bases, pour augmenter les croisements et les recherches. L'information peut être triée par chronologie, par artiste...
 Exemple : www.patrimatheque.com

Exposition virtuelle

Le contenu est organisé et permet une exploration sur un sujet.
 Exemple : [site de la BNF Sciences pour tous](http://site.de.la.BNF.Sciences.pour.tous)

Support et application multimédia

Des dispositifs sont développés sur des bornes ou sur des portables (applications).



Borne sur Pierre et Marie Curie
 Autre exemple : www.ofabulis.fr

Expositions

De multiples supports donnent à voir aux visiteurs une histoire racontée dans des expositions permanentes, temporaires ou itinérantes.



Musée de l'informatique, du centre de calcul de l'IN2P3

Sentier d'interprétation : patrimoine extérieur

Des objets peuvent aussi être présentés sous vitrine de manière pérenne en dehors de leur contexte d'utilisation initiale.



Le LINAC, accélérateur linéaire classé en 1987 au patrimoine supplémentaire des monuments historiques.

NOS PATRIMOINÉS



SCIENCE



ARTS



ARCHITECTURE



ARCHIVES



HISTOIRE



NATURE



SAVOIR-FAIRE

POURQUOI PARLER DE PATRIMOINE ?

Dans nos laboratoires, universités et grandes écoles, nous conservons ce qui est choisi pour être transmis aux générations futures, pour leur offrir ces valeurs en partage.

La diversité des types de patrimoines présents est à l'image de la variété de l'activité humaine. Ils sont des marqueurs de l'identité des établissements, de la singularité des activités d'enseignement, de recherche et d'innovation.

“**CONSERVER,
POUR QUOI FAIRE ?**”

Pour partager une mémoire collective, constituer une culture scientifique afin de mieux comprendre son environnement et les enjeux sociétaux.



www.ladiagonale.fr
contact@ladiagonale.fr
01 69 33 77 29

La Diagonale Paris-Saclay incarne le volet Science et Société de l'Université Paris-Saclay. Tournée vers l'extérieur, elle a pour mission de soutenir la création et la diffusion de projets et d'animer la communauté d'acteurs autour de la médiation scientifique, l'art & sciences et le patrimoine. Rejoignez-nous !

